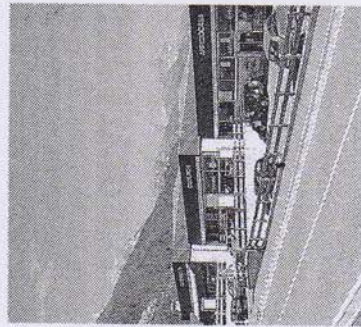


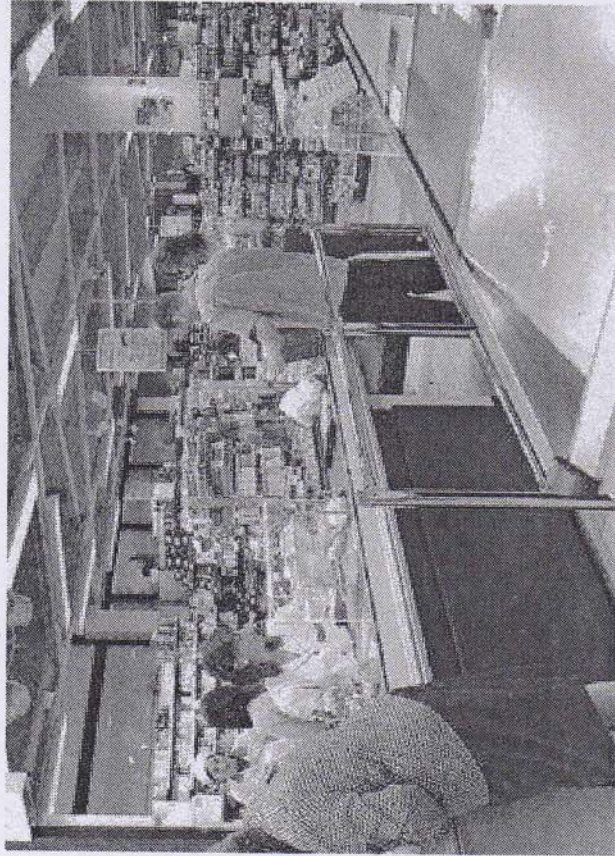
COMMERCIO A POZZA



Il negozio di Pozza

di Claudio Gabrielli

POZZA DI FASSA. Da pochi giorni il centro commerciale, il punto vendita all'ingrosso e l'hobbyistica della Famiglia Cooperativa Val di Fassa sono dotati di un sistema antitaccheggio. Tutta la merce esposta è protetta con sistemi elettronici a radiofrequenza. Un impianto innovativo che non presenta criticità per i portatori di pacemaker. È stato presentato dai dirigenti, presidente Emilio Gross, direttore generale Luca Giongo, vice direttore Giovanni Defrancesco e dal sales manager Alberto Luminelli della Euro Consulting di Bressanone, l'azienda che ha installato l'impianto di protezione. Presente pure il m.lo Antonio Daffini della stazione dei Carabinieri di Vigo di Fassa. Un investi-



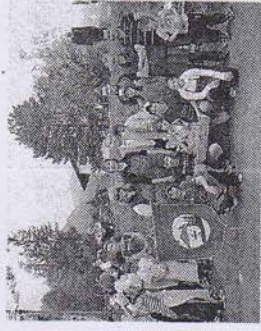
L'interno del centro commerciale: attivati i sistemi anti taccheggio

CASTELLO

Per San Giorgio una sagra super

CASTELLO. La celebrazione ed i festeggiamenti del patrono San Giorgio sono stati vissuti a Castello di Fiemme con grande entusiasmo a partecipazione. Su organizzazione del Comitato Manifestazioni Locali con il presidente Nicola Barbieri coadiuvato da tanti di volontari. La festa ha visto la sfilata della Banda Sociale di Molina di Fiemme, unitamente alle autorità, gli Schutzen e le associazioni locali fino alla struttura coperta ex giochi bocce. Qui è stato servito il pranzo. La festa ha vissuto momenti palpitanti nella disputa del Palio di San Giorgio, una ga-

ra di abilità e forza che ha visto impegnati i rappresentanti dei quattro rioni del paese. Il palio è stato assegnato al rione di "Doss Piscorte" capitanato da Cinzia Zorzi, seguito da "Tai Palu" con a capo Cinzia Zucco, al terzo posto "Zo dalla Val" diretto da Dario Giacomuzzi ed infine "Borno-Stazion" capitanato da Stefano Seber. (sp.c.)



© RIPRODUZIONE RISERVATA

L'antitaccheggio alla Cooperativa

Troppi furti e la Famiglia Val di Fassa ha dovuto correre ai ripari

mento non più dilazionabile hanno sottolineato a più mani i dirigenti della Fassa Coop vista l'esponenziale crescita dei furti soprattutto in inverno. Stagione che impone abbigliamento che si prestano particolarmente dell'anno alla sottrazione di merce anche costosa, perfino abbigliamento, facilmente occultabile sotto giacconi o quant'altro infilando anche nelle ampie tasche. Sono, hanno aggiunto i responsabili della cooperativa di consumo, azioni condotte per lo

turato, il che significa che 200/300 mila euro prendono il volo. Nessuna azione di polizia o di repressione, assicurata l'azienda, tutto sarà condotto nella massima discrezione nella possibilità che essi accadano per vere e proprie dimenticanze o per altre cause patologiche. La prevenzione rimane l'obiettivo principale e in questo tutti i punti vendita dotati di simili impianti saranno appositamente segnalati con cartelloni. Da parte sua Alberto Luminelli ha spiegato come

Dagli alcolici all'abbigliamento nelle scelte dei ladri tra gli scaffali I dirigenti: «Facciamo prevenzione»

di apposite indagini inventariati, sono stati diversi articoli costosi. Particolarmente "apprezzati" whisky, spumanti e liquori di grido, ma anche indumenti di pregio. È stato calcolato che, annualmente, la merce sottratta corrisponde a oltre l'1% del fat-